

GRANDEUR





캘리그래피 폴옵션(아티스널 버건디 매트)

**DONE.
YET.
GRANDEUR.**

완결에 머물기보다 계속되는 다음을 즐깁니다.
끊임없이 진보하는 태도,
그 안에 그랜저의 진정한 의미가 있습니다.

Exterior

그랜저의 완성도 높은 감성이 '샤크 노즈' 형상에서 펜더 LED 방향지시등, 더욱 얇아진 리어 콤비 램프까지 자연스럽게 이어집니다.



캘리그래피 풀옵션(아티스널 버건디 매트)



20인치 알루미늄 휠 & 타이어(캘리그래피 전용) / 펜더 LED 방향지시등



수평형 LED 램프(심리스 호라이즌 램프 - 주간주행등, 방향지시등, 포지셔닝 램프)



LED 리어 콤비 램프 / 순차 점등 방향지시등(앞/뒤)

Interior

전체를 아우르는 라운디시한 실루엣과 시그니처 마감 디테일로 프리미엄 라운지 공간을 완성합니다.



캘리그래피 풀옵션(버전디 원톤)

* 인포테인먼트 시스템 화면 이미지는 업데이트에 따라 변동될 수 있습니다.



스마트 비전 루프



프리미엄 리빙 스페이스 디자인



양문형 콘솔 암레스트(열선 옵션 포함)

※ 스마트 비전 루프 실내 측에는 열감 저감을 위한 특수 코팅이 적용되어 있으며, 별도 선행 시 해당 코팅의 효과가 감소해 차열 성능이 저하될 수 있습니다.

Calligraphy & Black Ink

차별화된 전용 디자인과 고급스러운 소재로, 플래그십 세단 중에서도 캘리그래피만의 품격을 드러냅니다.



캘리그래피 풀옵션(트랜스미션 블루 매트) / 캘리그래피 블랙 잉크 풀옵션(어비스 블랙 필)

Calligraphy



나파 엠보 가죽 스티어링 휠(혼커버 가죽 감싸기, 리얼 스티치 적용)



나파 가죽 시트(퀼팅, 파이핑 적용)



리얼 우드 소재 / 리얼 알루미늄 소재 내장재(캘리그래피)



도어트림 카우치 패턴

Black Ink



블랙 매트 라디에이터 그릴



20인치 블랙 잉크 전용 블랙 알로이 휠 & 피렐리 타이어

* 리얼 우드 소재 / 리얼 알루미늄 소재 내장재는 내장 컬러에 따라 다르게 적용됩니다. (리얼 알루미늄 - 블랙 모노톤 / 리얼 우드 - 그 외)

Pleos Connect

그랜저이기에 새로운 모빌리티 경험을 가장 먼저 누리는 특별함



플레오스 커넥트 17인치(블루링크, 무선 폰 프로젝션, 블루투스 핸드프리, e hi-pass, 앱마켓)

클러스터와 AVN을 통합한 차세대 인포테인먼트 시스템으로, 더 직관적인 제어와 지속적인 차량 경험의 확장을 지원합니다.

소프트키를 통한 차량 제어

차량 상태 확인부터 주요 기능 설정과 제어까지 소프트키로 직관적으로 조작할 수 있으며, 원터치 중심의 구성과 통합된 인터랙션으로 사용 편의성을 높였습니다.

앱마켓(App Market)

AAOS 기반 앱마켓을 통해 다양한 앱을 다운로드하고 설치할 수 있으며, 콘텐츠 및 서비스 확장을 통해 풍부한 차량 경험을 제공합니다.

주행 정보 화면을 통한 직관적인 제어

주행 정보 화면을 중심으로 실시간 차량 상태와 주변 환경을 직관적으로 보여주며, 주행과 주차 상황에 맞춰 정보를 유연하게 전환합니다. 하단바를 통해 필요한 정보도 빠르게 확인할 수 있습니다.

글레오 AI

대형 언어 모델(LLM) 기반의 생성형 AI로, 사용자의 대화 맥락과 차량-시스템 정보를 이해해 자연스럽게 응답합니다. 목적지 설정, 공조 제어, 창문 제어 등 다양한 명령을 처리하며, 차량 제어는 여러 항목을 동시에 실행할 수 있습니다.

또한 웹 검색 기반의 최신 정보 안내와 자연스러운 음성 응답을 제공합니다.

9.9인치 슬림 디스플레이

전방 시야를 유지한 채 주행에 필요한 핵심 정보를 보다 직관적으로 인지할 수 있습니다.

헤드업 디스플레이

스마트 크루즈 컨트롤, 길 안내(TBT), 교통 표지판 등을 더욱 직관적인 3D 그래픽으로 보여주고, 표지판과 차로 정보도 실제 환경에 맞춰 정교하게 구현했습니다. 또한 운전 전에 필요한 핵심 정보만 선별해 더욱 몰입감 있는 주행을 돕습니다.

Driving

현대자동차 플래그십 세단의 품격을 담은 여유롭고 안정적인 드라이빙



스마트스트림 가솔린 2.5 엔진

198 최고 출력 PS/6,100rpm **25.3** 최대 토크 kgf-m/4,000rpm **11.6** 복합 연비 ※ 빌트인 캠 미적용 기준 km/ℓ(18인치 타이어/자동 8단/2WD)

스마트스트림 가솔린 3.5 엔진

300 최고 출력 PS/6,400rpm **36.6** 최대 토크 kgf-m/5,000rpm **10.0** 복합 연비 ※ 빌트인 캠 미적용 기준 km/ℓ(18인치 타이어/자동 8단/2WD)

스마트스트림 LPG 3.5 엔진

240 최고 출력 PS/6,000rpm **32.0** 최대 토크 kgf-m/4,500rpm **7.7** 복합 연비 ※ 빌트인 캠 미적용 기준 km/ℓ(18인치 타이어/자동 8단/2WD)

프리뷰 전자제어 서스펜션

전방 노면 정보를 미리 인지해 서스펜션 감쇠력을 제어하고, 고속도로 바디 모션 제어가 적용되어 고속도로 주행 보조 모드 주행 시 자동 가속 상황에서도 차체 움직임을 줄여 최적화된 승차감을 제공합니다.

액티브 로드 노이즈 컨트롤

주행 중 발생하는 로드 노이즈가 실내로 전달될 경우, 소음과 반대되는 제어음을 출력하여 소음을 저감하고 실내 정숙성을 향상시킵니다.

HTRAC

전자식 AWD를 적용하여 다양한 주행 상황에 따라 능동적으로 전·후륜 구동력을 배분함으로써 최적의 주행 성능을 발휘합니다.

전자식 변속 레버(진동 경고)

상하 레버 조작을 통해 변속단 선택이 가능하고, 변속단 하이라이팅 기능이 적용되어 조향 안정성과 전방 주시 안전성이 강화되었습니다.

Function

모든 탑승자를 더욱 편안하게 케어하는 그랜저의 프리미엄 편의 사양



전동식 에어벤트

승객 집중/회피, 자동 순환 모드, 자유 조작 모드 기능으로 바람의 흐름을 정교하게 조절하고, 탑승자 높이에 맞춘 설정이 가능합니다. 미세먼지 센서와 공기 내 세균 제거, 애프터 블로우 기능으로 청정한 실내 공기를 유지합니다.



· 승객 집중 모드(FOCUS) · 승객 회피 모드(SPREAD) · 자동 순환 모드(CYCLE)



BOSE 프리미엄 사운드(14 스피커, 외장 앰프)

14개의 스피커와 외장 앰프로 깊이 있는 저음과 풍부한 서라운드 사운드를 구현합니다. 개선된 스피커 그릴 패턴과 SUS 재질의 트위터 스피커 그릴을 통해 한층 고급스러운 무드를 완성합니다.

멀티평선 스위치

자주 사용하는 방향지시등과 상향등, 와이퍼 기능을 스티어링 휠 좌측 레버에 통합해 사용 편의성과 주행 안전성을 높이고 조명 점등 인디케이터를 적용하여 인지성을 개선하였습니다.



에르고 모션 시트 / 운전석 자세 메모리 시스템(스마트 자세제어 시스템 포함)

쿠션 패드를 포함한 시트 내부에 적용된 7개의 에어셀이 자세와 움직임에 맞춘 최적의 착좌감을 제공하고, 주행 모드와 속도에 따라 측면 지지력을 조절합니다. 스마트 자세제어 시스템이 신체 사이즈에 맞춰 최적의 운전 자세를 자동으로 설정해주며, 피로 완화 스트레칭 기능은 장시간 주行的 피로를 덜어드립니다.



· 스마트 자세제어 시스템



· 피로 완화 스트레칭



2열 리클라이닝 시트*

2열 승객을 위해 파워 리클라이닝 시트(쿠션 슬라이딩 연동)를 적용하였습니다. 원터치 스위치로 리클라이닝의 최대 각을 간편하게 조절해 편안한 자세를 취할 수 있습니다.

2열 전동식 도어커튼

2열 도어 양쪽에 전동식 커튼을 적용해, 탑승자에게 적절한 채광과 프라이버시를 제공합니다.



서라운드 뷰 모니터(차량 이미지 투영 표시)

4개의 광각 카메라로 촬영한 영상을 합성해 다양한 뷰로 차량 주변 상황을 보여줍니다. 전방+탑 뷰, 후방+사이드 뷰, 3D 뷰 등 5가지 뷰 모드를 상황에 맞게 선택할 수 있으며, 차량 이미지를 투영하게 표시해 차량 하부의 사각지대까지 더욱 직관적으로 확인할 수 있습니다.



듀얼 스마트폰 무선 충전(맥세이프 호환, 일반 고속)

스마트폰 2대를 별도의 케이블 없이 편리하게 충전할 수 있습니다. 운전석 쪽에는 맥세이프와 호환되는 마그네틱 정렬로 충전 효율을 높이고 주행 중에도 흔들림이 적으며, 동승석 쪽에는 일반 고속 충전이 적용되어 다양한 기기의 충전을 지원합니다. 충전 상태는 플레오스 커넥트 화면에서 손쉽게 확인할 수 있습니다.

* 기존 그랜저 하이브리드 대비, 추가로 적용된 사양입니다.

Hybrid

주행 성능부터 편의성과 연비까지 한층 강화된 그랜저 하이브리드의 가치



스마트스트림 가솔린 1.6 터보 하이브리드 엔진 / 전기 모터

※ 세부 제원은 추후 재원 신고 완료 후 공개될 예정입니다.



스태이 모드

엔진 구동 없이 차량 배터리 전력만으로 공조, 오디오, 조명 등 주요 편의 기능을 사용할 수 있습니다. 정차 중 직접 실행하는 '정차(P단) 수동 모드'와 목적지 설정에 따라 도착 후 사용을 위해 충전량을 미리 확보하는 '내비 연동 사전충전 모드'로 편리하게 이용 가능합니다.

* 배터리 잔량 35% 미만, 연료 부족 경고, 배터리 메인 릴레이 꺼짐, P단 미체결 상태 중 하나라도 해당되면 스타이 모드를 사용할 수 없습니다.

※ 실제 차량의 인포테인먼트 구동 화면은 상기 이미지와 다를 수 있습니다.

Hyundai SmartSense

주행부터 주차까지 안전과 편의를 높이는 첨단 운전자 보조 시스템



기억 후진 보조

좁은 도로와 골목길에서도 이전 주행 경로를 기억해 후진 시 조향을 보조합니다. 작동 시 서라운드 뷰 모니터 화면에 저장된 주행 경로를 표시해, 보다 직관적이고 안정적인 후진이 가능합니다.



전방 충돌방지 보조 2(교차차량/추월 시 대항차/측방 접근차/회피 조향보조)

전방의 차량, 이륜차, 보행자 및 자전거 탑승자뿐 아니라, 교차로에서 접근하는 차량이나 주행 및 추월 상황에서 맞은편으로 다가오는 차량과의 충돌 위험이 높아지면 자동으로 제동을 도와줍니다. 차로 변경 중 측방 접근 차량이나 전방 차로 가장자리의 보행자와 충돌 위험이 발생할 경우에도 회피 조향을 도와줍니다.

후측방 충돌 경고(주행), 후측방 충돌방지 보조(전진 출차)

차로 변경을 위하여 방향지시등 스위치를 켰을 때, 후측방 차량과 충돌 위험이 감지되면 경고를 해줍니다. 평행 주차 상태에서 전진으로 출차할 경우에도 후측방에서 다가오는 차량과 충돌 위험이 높아지면 제동을 도와줍니다.



고속도로 주행 보조 2

고속도로 및 자동차 전용도로 주행 시 앞차와의 거리를 유지하며 운전자가 설정한 속도로 곡선로에서도 차로 중앙을 유지하며 주행하고 차로변경을 도와줍니다.

내비게이션 기반 스마트 크루즈 컨트롤(안전구간/곡선구간/진출입로)

고속도로 및 자동차 전용도로 주행 시 도로 상황에 맞춰 안전한 속도로 주행하도록 안전속도 구간, 곡선구간에서 자동으로 속도를 조절합니다. 해당 구간을 지나면 원래 설정한 속도로 복귀합니다.

※ 첨단 운전자 보조 시스템은 운전자의 조작을 보조하는 기능이므로, 항상 주의를 기울여 운전하십시오. ※ 주변 환경, 주행 조건에 따라 기능이 원활히 작동하지 않을 수 있습니다. 또한 첨단 운전자 보조 시스템 인증 관련 법규 제약 사항에 따라 기능이 제한적으로 작동할 수 있습니다. 세부 사항은 사용 설명서를 참조하십시오.

※ 상기 사양 구성은 차량 구매자가 가격 및 선호도 등을 고려하여 직접 선택한 트림, 파워트레인 및 사양에 따라 다르게 적용됩니다.

Premium / Exclusive



18인치 알로이 휠



19인치 알로이 휠



20인치 알로이 휠



익스클루시브(세레니티 화이트 펄)



전자제어 와이퍼 & 플랫 블레이드
이중접합 차음유리

파노라마 선루프
스마트 파워 트렁크

히든 안테나
후진 가이드 램프

나파 엠보 가죽 스티어링 휠(열선, 인터랙티브 픽셀라이트 포함)
패들 슈프트

베젤리스 인사이드 미러
2열 시트 벨트 조명

※ 본 인쇄물 상의 사양은 모델에 따라 다르게 적용되며, 옵션 사양이 포함되어 있습니다. 모델별 자세한 사양은 해당 월의 가격표를 참고하시기 바랍니다.

Calligraphy



캘리그래피 전용
19인치 알루미늄 휠



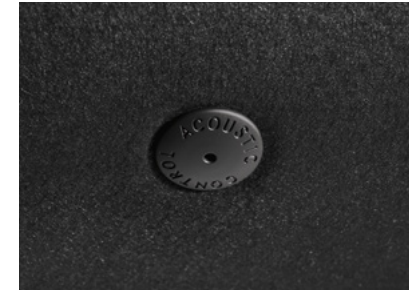
캘리그래피 전용
20인치 알루미늄 휠



캘리그래피 전용
20인치 알루미늄 휠
* 블랙 잉크 전용



캘리그래피(아티스널 버건디 매트)



다이나믹 웰컴/에스코트 라이트(4종)
1열 발수 적용 유리

1열 모니터링 시스템(영상회의 지원)
모노포스트 헤드레스트

스웨이드 내장재 / 스웨이드 목베개
2열 고급형 암레스트(오디오 컨트롤러 포함)

2열 통풍 시트*
3존 독립제어 에어컨

액티브 로드 노이즈 컨트롤
고급 카매트

* 기존 그랜저 하이브리드 대비, 추가로 적용된 사양입니다.

※ 1열 모니터링 시스템(영상회의 지원)은 향후 앱 마켓 내 영상회의 앱을 통해 사용 가능합니다.



인조 가죽 시트

천연 가죽 시트

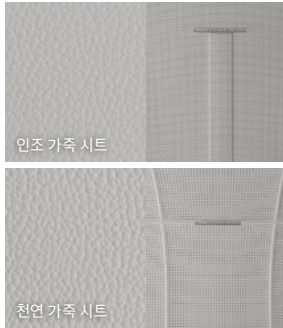
나파 가죽 시트

블랙 모노톤(천연 가죽 시트)



천연 가죽 시트

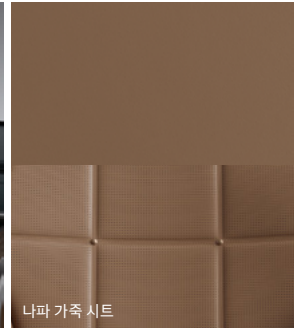
블랙/라이트 그레이 투톤(천연 가죽 시트)



인조 가죽 시트

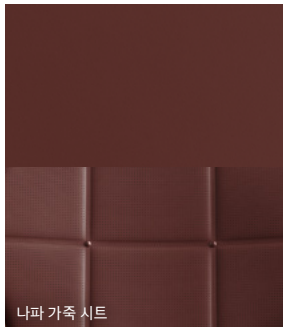
천연 가죽 시트

브라운/라이트 그레이 투톤(천연 가죽 시트)



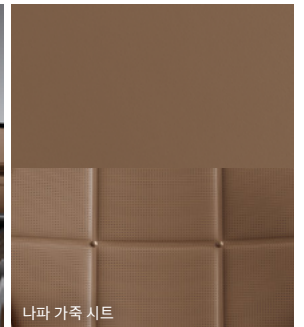
나파 가죽 시트

인디고/브라운 투톤(나파 가죽 시트) - 리얼 우드 소재 내장재 포함



나파 가죽 시트

버건디 원톤(나파 가죽 시트) - 리얼 우드 소재 내장재 포함



나파 가죽 시트

브라운 원톤(나파 가죽 시트) - 리얼 우드 소재 내장재 포함

※ 캘리그래피 선택 시 전용 내장 인테리어(리얼 우드 또는 알루미늄 소재 내장재, 퀴팅/파이핑 적용 나파 가죽 시트, 스웨이드 내장재 등)가 포함됩니다.
블랙 링크 선택 시 전용 내장 인테리어(블랙 헤어라인 리얼 알루미늄 소재 내장재, 블랙 도어 스텝, 블랙 스웨이드 등)가 포함됩니다.

Customizing

H Genuine Accessories

신차 옵션 상품

Essential Acc. 패키지



러그지 매트



NFC 카드키

LED 메탈 패키지



LED 메탈 도어 스커프



LED 메탈 트랜스버스 트림



20인치 고휘도 스퍼터링 휠



빌트인 공기청정기 2.0



스마트 카드키



차량 보호 필름 1



차량 보호 필름 2



블랙 루프 스킨

애프터마켓 전용 상품



스마트 비전 루프 선쉐이드



무선 청소기



무선 에어건



선바이저 선글라스 클립



카향수(쿨 아쿠아)

※ 차량 보호 필름 1은 프런트/리어 범퍼 사이드, 리어 범퍼 어퍼, 아웃사이드 미러, 도어스텝에 부착됩니다. ※ 차량 보호 필름 2는 도어 중앙부, 도어 엣지, 아웃사이드 도어 핸들, 주유구 커버에 부착됩니다. ※ 차량 보호 필름 및 블랙 루프 스킨은 필름 끝부분에 지속적인 고압수 분사 시 일부 떨어짐이 발생할 수 있습니다. ※ 빌트인 공기청정기 2.0은 동승석 릴렉스 컴포트 시트 작동 시 2열 시트와 일부 간섭이 발생할 수 있습니다. ※ 빌트인 공기청정기 전용 에어필터의 권장 사용기간은 6개월(하루 2시간 사용 기준)이며, 전용 에어필터는 현대샵(shop.hyundai.com) 현대브랜즈관을 통해 구매 가능합니다. ※ 스마트 카드키, NFC 카드키는 최대 1년 / 2만km까지 무상 보증수리가 가능합니다. ※ 20인치 고휘도 스퍼터링 휠은 20인치 휠 장착 시 선택 가능합니다. ※ LED 메탈 패키지는 가솔린 엔진 또는 하이브리드 차량 선택 시 적용 가능합니다. ※ LED 메탈 도어 스커프는 1열(운전석 및 동승석)에만 적용되며, 2열에는 LED 없이 메탈 도어 스커프가 적용됩니다. ※ 도어 및 트렁크 개폐 시 LED 메탈 도어 스커프/트랜스버스 트림에 의해 눈부심이 발생할 수 있습니다. ※ H Genuine Accessories 신차 옵션 상품 선택 시 납양, 철곡, 영남 출고센터에서만 출고가 가능합니다. ※ H Genuine Accessories 신차 옵션 상품 선택 시 기존에 장착된 부품의 처리 비용은 해당 패키지 판매가격에 반영되어 있어 별도의 보상은 없습니다. ※ 현대샵(shop.hyundai.com) 현대브랜즈관에서 다양한 애프터마켓 상품 구매가 가능합니다.

마이현대

하나로 연결된 모빌리티 경험, 더욱 강력해진 현대자동차 공식 앱 마이현대를 만나보세요!



홈

- 보유차량 정보
- 드라이빙 인사이트
- 내비게이션
- 오너스 매뉴얼



마이

- 월렛
- 인카페이먼트
- 내 차 리포트
- 차계부



샵

- 현대샵
- 현대브랜드관
- 블루링크 스토어
- 이달의 구매혜택



서비스

- 정비예약
- 긴급 출동
- 대리
- 세차



제어

원격제어

- 시동/공조, 도어, 창문 제어
- 비상등, 경적 제어
- 차량 상태 안내
- 차량 점검 안내

빌트인 캠

- 내 차 주변 영상
- 주차 중 이벤트 영상
- 영상 다운로드

디지털 키

- 도어, 시동 제어
- 비상등, 경적 제어
- 디지털 키 공유



- * 차량 출고 시, 차량 라이프 사이클 전반에 걸쳐 SOS 긴급 출동, 에어백 전개 자동 통보 등 다양한 안전 서비스를 제공하는 블루링크 라이트가 기본 제공됩니다.
- * 블루링크 스탠다드 가입 고객에게는 블루링크 기본 서비스(원격제어, 길 찾기 등)가 5년간 무료로 제공되며, 해당 기간 종료 이후에도 블루링크 라이트의 안전 서비스는 무료로 이용하실 수 있습니다.
- * 일부 서비스의 경우 모바일 앱, 단말 장치 등 서비스 제공 수단에 따라 이용이 제한될 수 있습니다.

Dimensions

단위: mm, 윤거는 245/40R20 타이어 기준



Specifications

분류	스마트스트림 가솔린 2.5	스마트스트림 가솔린 3.5	스마트스트림 LPG 3.5
전장(mm)	5,050	←	←
전폭(mm)	1,880	←	←
전고(mm)	1,460	←	←
축간거리(mm)	2,895	←	←
윤거 전(mm)	1,628(18") 1,624(19") 1,624(20")	←	←
윤거 후(mm)	1,635(18") 1,631(19") 1,631(20")	←	←
엔진 형식	스마트스트림 가솔린 2.5	스마트스트림 가솔린 3.5	스마트스트림 LPG 3.5
배기량(cc)	2,497	3,470	3,470
최고 출력(PS/rpm)	198/6,100	300/6,400	240/6,000
최대 토크(kgf·m/rpm)	25.3/4,000	36.6/5,000	32.0/4,500
연료탱크 용량(ℓ)	60	←	71 (80% 충전 기준)
모터 최고 출력(kW)	-	-	-
모터 최대 토크(Nm)	-	-	-
시스템 최고 출력(PS)	-	-	-
트렁크 용량(ℓ, VDA)	480	←	320

구분	구동 타입	타이어 (inch)	배기량 (cc)	공차중량 (kg)	정부 신고 연비(km/ℓ)				
					복합	도심	고속도로	CO ₂ 배출량(g/km)	등급
스마트스트림 가솔린 2.5(자동 8단)	2WD	18"	2,497	1,600	11.6	9.9	14.9	143	3
		18"(C)	2,497	1,600	11.4	9.5	14.9	147	4
		19"	2,497	1,645	11.2	9.4	14.5	149	4
		20"	2,497	1,650	11.0	9.4	14.1	151	4
스마트스트림 가솔린 3.5(자동 8단)	2WD	18"	3,470	1,675	10.0	8.4	13.3	168	4
		19"	3,470	1,720	9.8	8.2	12.9	171	4
		20"	3,470	1,725	9.5	8.0	12.3	177	4
		AWD	18"	3,470	1,745	9.1	7.6	12.0	186
19"	3,470		1,790	9.0	7.5	11.9	188	5	
20"	3,470	1,795	8.9	7.5	11.6	190	5		
	스마트스트림 LPG 3.5(자동 8단)	2WD	18"	3,470	1,710	7.7	6.5	10.1	171
19"			3,470	1,725	7.4	6.3	9.4	179	5

그랜저 하이브리드 보장 서비스	
하이브리드 별도 보증 부품	10년 20만 km 무상 보증 - 전기구동모터, 하이브리드 고전압 배터리 HPCU (Hybrid Power Control Unit)

※ 상기 혜택은 당사 사정에 따라 변경될 수 있습니다.
※ 자세한 사항은 지점/대리점에 문의 바랍니다.

효율적 사용방법: 정속주행을 합니다.

-위 연비는 표준모드에 의한 연비로서 도로상태, 운전방법, 차량적재, 정비 상태 및 외기온도 등에 따라 실주행 연비와 차이가 있습니다. -인쇄물의 사진에는 선택사양이 적용된 경우가 있으므로 실제 구입차량과는 다른 점이 있을 수도 있습니다. -이 인쇄물에 표시된 사양, 컬러 및 제원은 차의 외관 및 성능 개선을 위해 변경될 수 있습니다. -상기 엔진성능은 NET수치임. "NET 수치"란 국토교통부에서 97년부터 적용을 요구한 법규사항이며 배기가스의 저항을 감안한 신속정법으로 기존의 GROSS 출력수치와 대비할 때 약간의 수치저하가 발생할 수 있습니다. -가속시트에는 부분적으로 인조 가죽이 포함되어 있습니다. -본 인쇄물의 차량질러는 인쇄된 것이므로 실제 차량의 질러와는 다소 차이가 있습니다. -렌터카 및 장애인용 차량과 일반 판매용 차량의 사양이 일부 다르게 운영될 수 있습니다. -본 인쇄물은 가솔린/하이브리드 모델 기준으로 제작된 것으로 LPG 모델은 일부 사양 운영에 차이가 있습니다. -현대자동차는 전국 어느 곳에서도 같은 제품 같은 가격으로 바른 거래를 실천하고 있습니다. -품질이나 성능이 무적합한 오일 및 연료를 사용할 경우에는 차량에 손상을 유발할 수 있습니다. -본 카탈로그에 수록된 신기술 및 신사양에 대한 자세한 내용은 취급설명서를 참조하시기 바랍니다.

구매를 고민할 때도, 내 차를 관리할 때도!

현대자동차의 다양한 서비스로 처음부터 끝까지 도와드릴게요!

차량 관리도 걱정 없이 편리하게

현대자동차만의 올 케어 서비스로 쉽고 편리한 차량 관리를 도와드릴게요!

편리한 시승 서비스

- Step 1. 홈페이지, 유선연락, 전담 카마스터 통한 시승 예약
- Step 2. 드라이빙라운지 방문하여 동서서 작성
- Step 3. 시승 체험
- Step 4. 시승 후 견적 및 구입 조건 등 구매 상담



홈페이지 시승신청

플러스되는 신차 구매 혜택

현대자동차(상용 포함) 신차를 구매하는 블루멤버스 회원에게
구매유형/차종/구매 횟수에 따라 블루멤버스 포인트 적립

- ① 개인 회원 : 차종/구 매횟수에 따라 5~75만 포인트 적립
 - ② 법인 회원 : 차종에 따라 3~7만 포인트 적립
- ※ 상세한 내용은 현대자동차 홈페이지를 확인해 주세요.



포인트 적립 상세 안내

후회 없는 어드벤처 프로그램

- 출고 후 30일 이내 변심 시 차종교환
 - 출고 후 1년 이내 차대차 사고 시 신차교환
 - 할부 개시 1개월부터 할부 기간 내 차량 반납 시 할부 잔액 상황 면제
- ※ 프로그램 상세 내용은 현대자동차 홈페이지를 확인해 주세요.



프로그램상세 안내

Tip 시승은 만 21세 이상 운전면허 소지자면 누구나 이용 가능합니다. 운전면허증을 반드시 지참하세요!
신차 구매 시 Hyundai Mobility 카드를 사용하시면 블루멤버스 포인트가 별도로 추가 적립됩니다.
(상세 내용 현대카드 홈페이지 참조)

※ (구) 블루멤버스 제휴 신용카드 사용 시 기존과 동일하게 M포인트와 블루멤버스 포인트가 동시 적립됩니다.
어드벤처 프로그램은 순수 개인고객 대상입니다. (사업자 보유고객(공동명의로 포함) 제외)
(제네시스 브랜드, 전기차, 수소전기차, 소형상용 포함할 상용차종 제외)

카라이프 서비스

- 방문세차
- 손세차
- 대리
- 딜리버리



마이현대 다운로드

부가 서비스 상품

- 바디케어 서비스
- 워런티 플러스

보증수리 제도

- 선택형 보증제도

사전예방 및 점검 서비스

- 블루안심점검
- 찾아가는 비포서비스

긴급 상황 및 정비 서비스

- 긴급출동 서비스
- 찾아가는 충전 서비스
- 수소차 긴급 딜리버리 서비스
- 홈투홈 서비스(유상)
- 과잉정비 예방 프로그램
- 고객 차량 지원 서비스

Tip 찾아가는 비포서비스는 당사 차량 20대 이상 보유·집결 시 신청하실 수 있습니다.
카라이프 서비스는 마이현대 앱에서 유상으로 신청하실 수 있습니다.



2025년 국가고객만족도(NCSI)
조사대상 전 부문 1위 수상
(컴팩트 승용, 중형, 준대형, 대형,
컴팩트 RV, 대형 RV, 전기차)



2025년 한국산업의 고객만족도(KCSI)
조사대상 전 부문 1위 수상
(일반승용차, RV승용차, 경형승용차,
전기차, 프리미엄)



2025년 한국품질만족지수(KS-QEI)
조사 12개 부문 1위
(승용-준중형/중형/대형, SUV-소형/준중형/대형,
전기차, 렉서리-D, E세단/대형SUV, 자동차AS, 스마트
모빌리티 서비스앱)



2025년 한국서비스품질지수(KS-SQI)
조사대상 전 부문 1위 수상
(자동차A/S 및 자동차판매서비스)